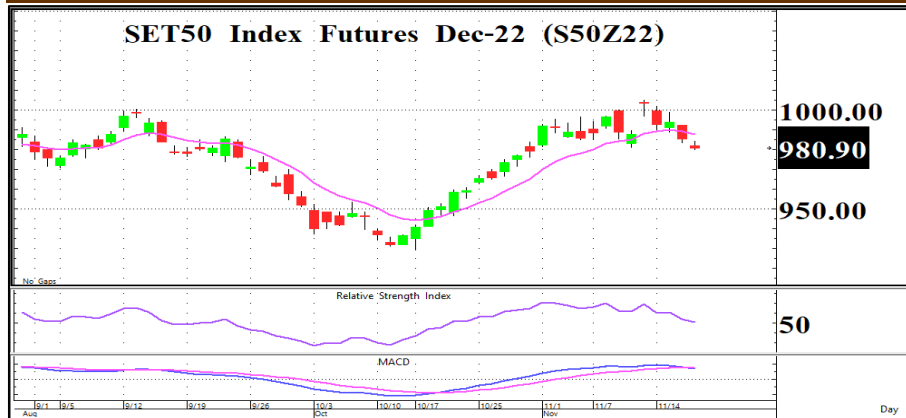


S50Z22 Close: 17-11-22 -4.30/ -0.44% cts 149,087
GOZ22 Close: 17-11-22 -17.50/ -0.98% cts 24.218

อยู่ฝั่ง SHORT



มุมมองต่อ SET50 Futures: มุมมองเป็นลบ จากหลากหลายปัจจัยกดดัน โดยจหนค.FED หลายท่านยังคงหนุนให้เร่งขึ้นดอกเบี้ยต่อไป หลังเงินเฟ้อยังอยู่ระดับสูง (US bond yield และ USD ดีดตัวขึ้น), ราคาน้ำมันดิบทรุดตัวลงแรงจากยอด Covid-19 ในจีนพุ่งขึ้น นอกจากนี้ข่าวโบรกเกอร์แห่งหนึ่งถูกสั่งปิดทำการชั่วคราวจะส่งผล sentiment เชิงลบต่อภาวะตลาด

กลยุทธ์ : เปิด SHORT / Cut loss 990

คำแนะนำวันนี้

S50Z22 : เปิด SHORT

- แนวรับ 975 / 970
- แนวต้าน 985
- Cut loss 990

GOZ22 : เปิด LONG ช่วงย่อ

- แนวรับ 1,760
- แนวต้าน 1,790 / 1,800
- Cut loss 1,750

BLOCK TRADE

GPSC : เปิด LONG

- แนวรับ 66.25
- แนวต้าน 68.00 / 70.00
- Cut loss 65.50

KEX : เปิด LONG

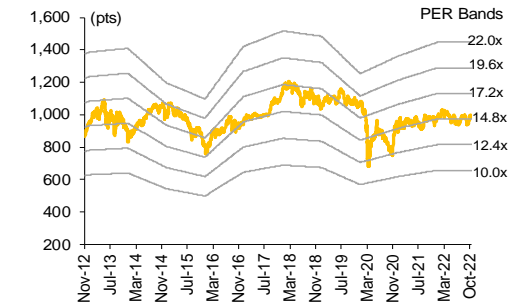
- แนวรับ 18.20
- แนวต้าน 19.00 / 19.50
- Cut loss 18.00

สรุปตลาด TFEX

Most Active Contract	Settlement Price	Change	%Change	Volume	OI	Day to Settlement
S50Z22	980.90	(4.30)	(0.44)	149,087	413,059	43
GF10Z22	30,110.00	(130.00)	(0.43)	3,075	6,912	43
GDZ22	1,784.54	1.62	0.09	-	-	43
GOZ22	1,776.70	(17.50)	(0.98)	24,218	20,619	43
USDZ22	35.76	0.23	0.65	34,090	126,231	43
BB3Z22	98.55	0.01	0.01	-	-	35
TGB5Z22	112.30	0.01	0.01	-	-	35
RSS3DX22	53.35	-	-	-	-	13
GUNKULZ22	5.16	(0.04)	(0.77)	29	203,225	43

ที่มา: SETSMART, Bloomberg, Krungsri Securities

SET50 Index and PER Bands



ปริมาณซื้อขาย S50 Futures ตามกลุ่มนักลงทุน

(Contracts)	17-Nov	wtd	mtd	qtd
Foreign				
Buy	62,608	316,205	1,232,695	2,971,099
Sell	62,064	324,792	1,184,160	2,827,066
Net	544	(8,587)	48,535	144,033
Institution				
Buy	28,824	169,499	599,027	1,370,607
Sell	29,838	172,326	607,449	1,381,337
Net	(1,014)	(2,827)	(8,422)	(10,730)
Individual				
Buy	81,322	440,661	1,439,964	3,197,569
Sell	80,852	429,247	1,480,077	3,330,872
Net	470	11,414	(40,113)	(133,303)

มูลค่าซื้อขาย Single Stock Futures 10 อันดับ

Settle. Price	Chg (Bt)	Chg (pts)	Chg (%)	Volume (Contract)
BHZ22	212.50	(16.35)	(7.14)	1,084
BDMSH23	29.02	(1.74)	(5.66)	4,331
CPALLZ22	62.62	1.47	2.40	1,993
PTTEPZ22	186.10	(2.00)	(1.06)	633
EAZ22	94.64	(0.05)	(0.05)	1,220
BHH23	212.48	(16.35)	(7.15)	524
MTCZ22	35.28	(1.21)	(3.32)	2,033
TUH23	16.87	(0.03)	(0.18)	3,900
EAH23	93.50	(0.50)	(0.53)	592
BBLZ22	143.40	0.40	0.28	378

มูลค่าซื้อขาย Block Trade 10 อันดับ

	Avg. Price (Bt)	OI (Contract)	Volume (Contract)	Value (Btm)
BHZ22	214.76	872	920	198
BDMSH23	29.15	7,043	4,300	125
PTTEPZ22	187.03	3,167	610	114
BHH23	216.13	665	510	110
EAZ22	94.69	26,009	1,155	109
CPALLZ22	61.96	4,195	1,760	109
MTCZ22	35.30	10,335	2,010	71
TUH23	17.11	9,386	3,900	67
EAH23	94.42	3,140	580	55
BHM23	216.26	265	240	52

ชัยศ จิวางกูร

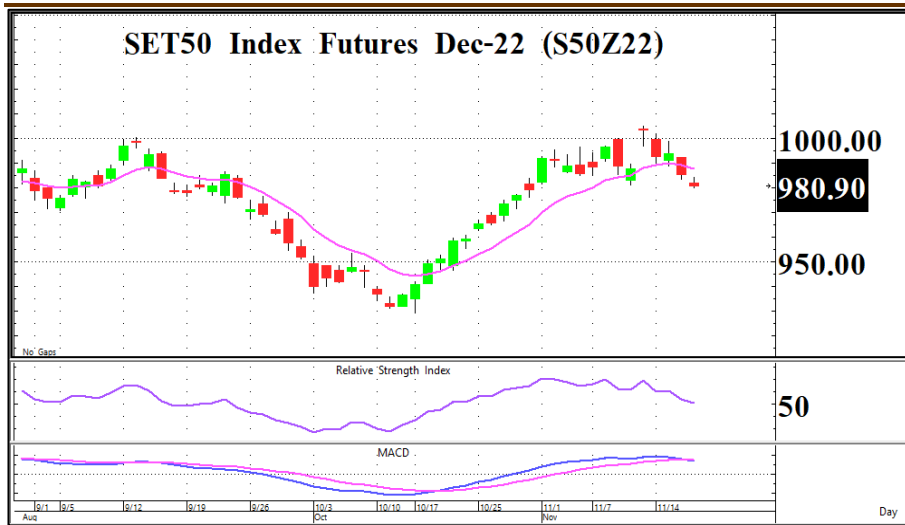
นักวิเคราะห์การลงทุนปัจจัยทางเทคนิค
+662 659 7000 ext 5006

อดิศักดิ์ พรหมบุญ

นักวิเคราะห์การลงทุนปัจจัยพื้นฐานด้านตลาดทุน
+662 659 7000 ext 5013

อาทิตย์ จันทร์สว่าง

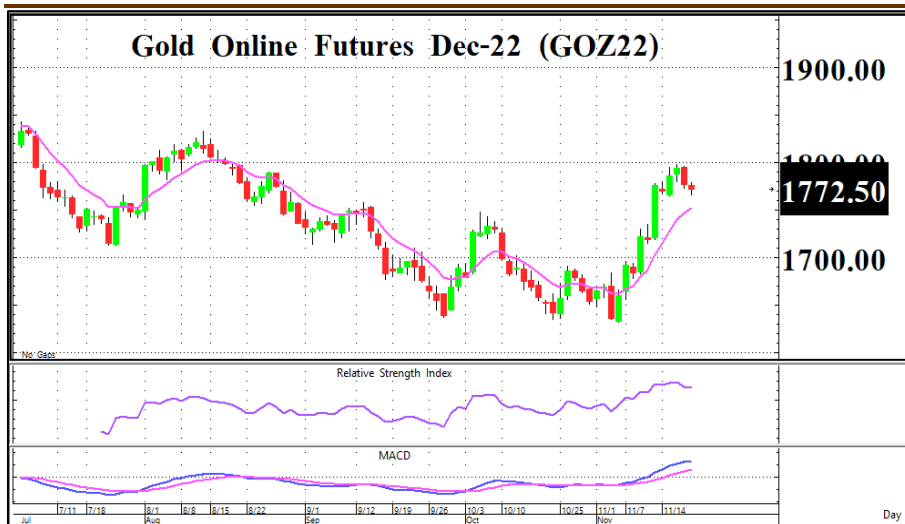
นักวิเคราะห์การลงทุนปัจจัยพื้นฐานด้านหลักทรัพย์
+662 659 7000 ext 5005



S50Z22	
Close	980.90
- 4.40	OI. 413,059
เปิด SHORT	
แนวรับ	975 / 970
แนวต้าน	985
Cut loss	990

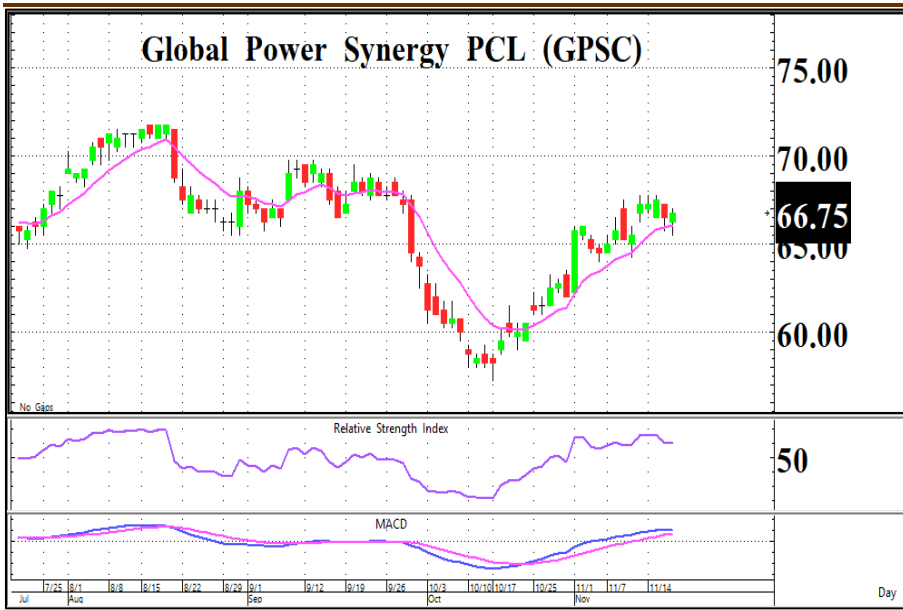
กราฟ S50Z22 เกิดสัญญาณลบหลังทรุดตัวลงปิดใต้เส้น EMA 10 วัน รวมถึงเครื่องมือ RSI + MACD ทั้งตัวลงทั้งคู่ซึ่งกดดันต่อดัชนี

Gold Futures



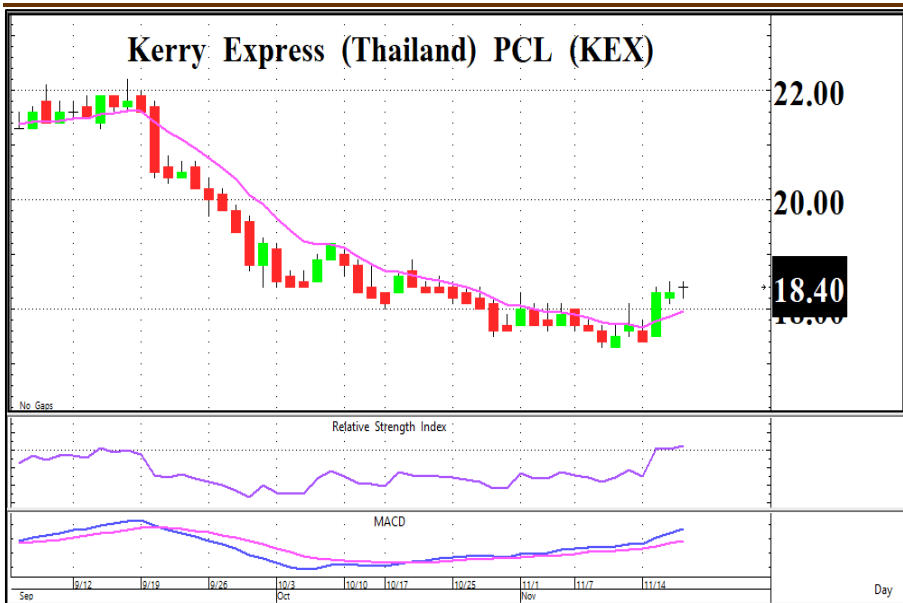
GOZ22	
Close	1,77250
-4.20	OI. 20,619
เปิด LONG ช่วงย่อ	
แนวรับ	1,760
แนวต้าน	1,790 / 1,800
Cut loss	1,750

กราฟ GOZ22 เป็นช่วงกลับตัวและปิดเหนือเส้น EMA 10 วัน อย่างไรก็ตามระยะสั้นมีสัญญาณพักตัวรวมถึง MACD กับ RSI ให้สัญญาณขัดแย้งกันส่งผลให้ทองคำผันผวน



LONG	
GPSC	
Close	66.75
Open Interest	6,267
เปิด LONG	
แนวรับ	66.25
แนวต้าน	68.00 / 70.00
Cut loss	65.50

กราฟเป็นช่วงกลับตัว V shape โดยสามารถยกตัวขึ้นเหนือเส้น EMA 10 วันต่อเนื่อง พร้อมเครื่องมือ MACD + RSI ชี้ขึ้น สบับสมแนลกับภาพมหิงเวก



LONG	
KEX	
Close	18.40
Open Interest	7,849
เปิด LONG	
แนวรับ	18.20
แนวต้าน	19.00 / 19.50
Cut loss	18.00

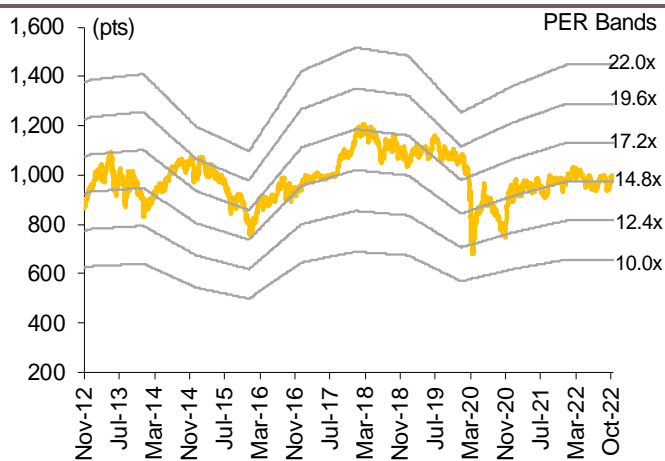
กราฟกลับตัว U shape ขึ้นปิดเหนือเส้น EMA 10 วันได้ สอดคล้องกับ MACD + RSI ชี้ขึ้นสนับสนุนทิศทางเชิงบวก

aFSET50 Index Futures

Contract Information

Contract Info	Unit	SET50	S50X22	S50Z22	S50F23	S50H23	S50M23	S50U23
Settlement Price	(pts)		983.20	980.90	980.10	975.00	971.60	965.50
Change	(%)	(0.39)	(0.23)	(0.44)	(0.44)	(0.40)	(0.40)	(0.37)
Last Price	(pts)	980.74	983.20	980.80	980.00	974.80	971.20	965.30
Basis	(pts)		2.46	0.16	(0.64)	(5.74)	(9.14)	(15.24)
Open Interest	(cts)		77	413,059	68	53,890	18,714	10,490
Day to Settlement	(days)		13	43	75	134	225	316
Last Trading Day			29-Nov-22	29-Dec-22	30-Jan-23	30-Mar-23	29-Jun-23	28-Sep-23
Theoretical Future Price	(pts)		981.08	981.69	982.93	974.48	971.09	965.19
Multiplier	(Bt/pt)		200	200	200	200	200	200

SET50 Index and PER Bands



SET50 EPS and PER Sensitivity Table

Forward	12M Blended Forward EPS				
	60	62	64	66	68
12.8	769	795	820	846	871
13.3	799	826	852	879	905
13.8	829	857	884	912	939
14.3	859	888	916	945	974
14.8	890	919	949	978	1,008
15.3	920	950	981	1,011	1,042
15.8	950	981	1,013	1,044	1,076
16.3	980	1,012	1,045	1,078	1,110
16.8	1,010	1,044	1,077	1,111	1,144
17.3	1,040	1,075	1,109	1,144	1,178
17.8	1,070	1,106	1,141	1,177	1,212

SET50 Index Futures Trading by Investor Type

(Contracts)	17-Nov	wtd	mtd	qtd
Foreign				
Buy	62,608	316,205	1,232,695	2,971,099
Sell	62,064	324,792	1,184,160	2,827,066
Net	544	(8,587)	48,535	144,033
Institutions				
Buy	28,824	169,499	599,027	1,370,607
Sell	29,838	172,326	607,449	1,381,337
Net	(1,014)	(2,827)	(8,422)	(10,730)
Individual				
Buy	81,322	440,661	1,439,964	3,197,569
Sell	80,852	429,247	1,480,077	3,330,872
Net	470	11,414	(40,113)	(133,303)

ที่มา: SETSMART, Bloomberg, Krungsri Securities

SET50 Index Futures Trading by Investor Type*

(Btm)	17-Nov	wtd	mtd	qtd
Foreign				
Buy	12,282	62,529	244,249	575,297
Sell	12,176	64,228	234,615	546,947
Net	107	(1,699)	9,635	28,350
Institutions				
Buy	5,655	33,531	118,701	265,693
Sell	5,854	34,086	120,374	267,774
Net	(199)	(556)	(1,673)	(2,081)
Individual				
Buy	15,954	87,151	285,346	619,541
Sell	15,862	84,897	293,308	645,809
Net	92	2,255	(7,962)	(26,269)

* Krungsri Securities Estimates

SET50 Index Options

SET50 Index Spot: **980.74**

Nov-22

	Unit	CALL: Strike price					PUT: Strike price				
		950	975	1000	1025	1050	950	975	1000	1025	1050
Settlement Price	(pts)	30.70	10.20	1.30	0.10	0.10	0.30	4.80	20.00	44.60	69.60
Change	(%)	(11.01)	(22.14)	(43.48)	-	-	-	23.08	11.11	9.05	5.94
Last Price	(pts)	-	-	-	-	-	-	-	20.00	-	-
Time Value	(pts)	(0.04)	4.46	1.30	0.10	0.10	0.30	4.80	0.74	0.34	0.34
Open Interest	(cts)	-	-	-	-	-	-	-	1	-	-
Day to Settlement	(days)	13	13	13	13	13	13	13	13	13	13
Last Trading Day		29-Nov-22	29-Nov-22	29-Nov-22	29-Nov-22	29-Nov-22	29-Nov-22	29-Nov-22	29-Nov-22	29-Nov-22	29-Nov-22
Theoretical Price	(pts)	31.12	9.82	0.96	0.02	0.00	0.15	3.83	19.97	44.02	69.00
Multiplier	(Bt/pts)	200	200	200	200	200	200	200	200	200	200

Dec-22

	Unit	CALL: Strike price					PUT: Strike price				
		950	975	1000	1025	1050	950	975	1000	1025	1050
Settlement Price	(pts)	36.00	18.30	6.80	1.80	0.40	5.00	12.20	25.50	45.00	70.60
Change	(%)	(8.86)	(11.59)	(18.07)	(18.18)	(20.00)	6.38	14.02	11.35	7.91	8.62
Last Price	(pts)	36.00	18.10	6.60	1.70	0.40	5.10	12.50	25.50	43.80	-
Time Value	(pts)	5.26	12.56	6.80	1.80	0.40	5.00	12.20	6.24	0.74	1.34
Open Interest	(cts)	3,865	6,287	8,859	13,319	10,014	11,589	11,514	6,153	361	163
Day to Settlement	(days)	43	43	43	43	43	43	43	43	43	43
Last Trading Day		29-Dec-22	29-Dec-22	29-Dec-22	29-Dec-22	29-Dec-22	29-Dec-22	29-Dec-22	29-Dec-22	29-Dec-22	29-Dec-22
Theoretical Price	(pts)	34.65	17.14	6.51	1.82	0.37	3.21	10.67	25.00	45.28	68.79
Multiplier	(Bt/pts)	200	200	200	200	200	200	200	200	200	200

Jan-23

	Unit	CALL: Strike price					PUT: Strike price				
		950	975	1000	1025	1050	950	975	1000	1025	1050
Settlement Price	(pts)	35.40	19.60	9.30	3.70	1.20	6.80	15.90	30.50	49.90	72.30
Change	(%)	(8.53)	(11.71)	(15.45)	(19.57)	(29.41)	9.68	8.16	7.39	6.17	4.93
Last Price	(pts)	-	-	-	-	-	-	-	-	-	-
Time Value	(pts)	4.66	13.86	9.30	3.70	1.20	6.80	15.90	11.24	5.64	3.04
Open Interest	(cts)	-	-	-	-	-	-	-	-	-	-
Day to Settlement	(days)	75	75	75	75	75	75	75	75	75	75
Last Trading Day		30-Jan-23	30-Jan-23	30-Jan-23	30-Jan-23	30-Jan-23	30-Jan-23	30-Jan-23	30-Jan-23	30-Jan-23	30-Jan-23
Theoretical Price	(pts)	37.97	21.29	10.14	4.03	1.32	5.50	13.76	27.54	46.37	68.60
Multiplier	(Bt/pts)	200	200	200	200	200	200	200	200	200	200

Mar-23

	Unit	CALL: Strike price					PUT: Strike price				
		950	975	1000	1025	1050	950	975	1000	1025	1050
Settlement Price	(pts)	39.30	25.00	14.40	7.00	2.60	14.20	23.90	37.50	55.20	76.20
Change	(%)	(8.18)	(9.75)	(8.86)	(6.67)	-	8.40	1.70	2.74	4.74	4.10
Last Price	(pts)	39.30	24.90	14.50	7.00	2.70	14.20	23.80	37.50	-	-
Time Value	(pts)	8.56	19.26	14.40	7.00	2.60	14.20	23.90	18.24	10.94	6.94
Open Interest	(cts)	57	231	640	871	947	335	216	126	15	4
Day to Settlement	(days)	134	134	134	134	134	134	134	134	134	134
Last Trading Day		30-Mar-23	30-Mar-23	30-Mar-23	30-Mar-23	30-Mar-23	30-Mar-23	30-Mar-23	30-Mar-23	30-Mar-23	30-Mar-23
Theoretical Price	(pts)	41.83	27.80	17.34	10.12	5.52	15.99	26.83	41.24	58.90	79.18
Multiplier	(Bt/pts)	200	200	200	200	200	200	200	200	200	200

ที่มา: SETSMART, Bloomberg, Krungsri Securities

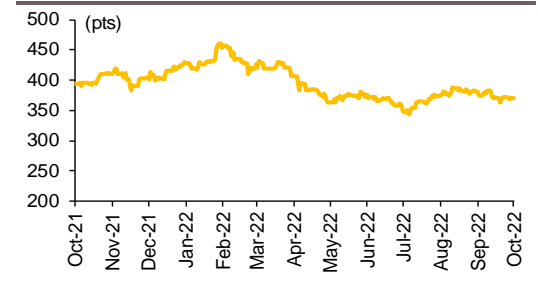


Sector Index Futures

BANK

Contract Info	Unit	SETBANK	BANKZ22	BANKH23	BANKM23	BANKU23
Settlement Price	(pts)		380.00	379.10	378.20	377.20
%Change	(%)	(0.52)	(0.52)	(0.50)	(0.50)	(0.53)
Last Price	(pts)	380.44	-	-	-	-
Basis	(pts)		(0.44)	(1.34)	(2.24)	(3.24)
Open Interest	(cts)		-	-	-	-
Day to Settlement	(days)		43	134	225	316
Last Trading Day			29-Dec-22	30-Mar-23	29-Jun-23	28-Sep-23
Multiplier	(Bt/pt)		1,000	1,000	1,000	1,000

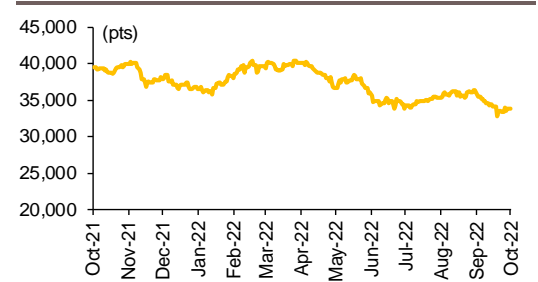
SETBANK Index



Commerce

Contract Info	Unit	SETCOMM	COMMZ22	COMMH23	COMM23	COMMU23
Settlement Price	(pts)		36,354.00	36,353.00	36,352.00	36,351.00
%Change	(%)	1.26	1.26	1.26	1.26	1.26
Last Price	(pts)	36,354.38	-	-	-	-
Basis	(pts)		(0.38)	(1.38)	(2.38)	(3.38)
Open Interest	(cts)		-	-	-	-
Day to Settlement	(days)		43	134	225	316
Last Trading Day			29-Dec-22	30-Mar-23	29-Jun-23	28-Sep-23
Multiplier	(Bt/pt)		10	10	10	10

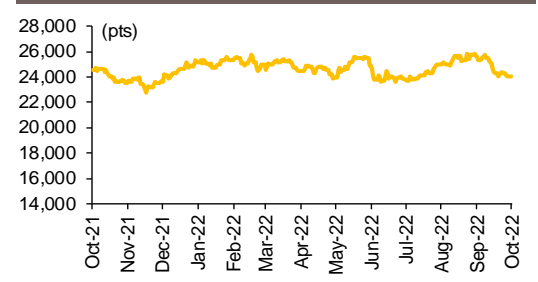
SETCOMM Index



Energy

Contract Info	Unit	SETENERG	ENERGZ22	ENERGH23	ENERGM23	ENERGU23
Settlement Price	(pts)		24,632.00	24,523.00	24,414.00	24,306.00
%Change	(%)	(0.52)	(0.52)	(0.52)	(0.52)	(0.52)
Last Price	(pts)	24,682.08	-	-	-	-
Basis	(pts)		(50.08)	(159.08)	(268.08)	(376.08)
Open Interest	(cts)		-	-	-	-
Day to Settlement	(days)		43	134	225	316
Last Trading Day			29-Dec-22	30-Mar-23	29-Jun-23	28-Sep-23
Multiplier	(Bt/pt)		10	10	10	10

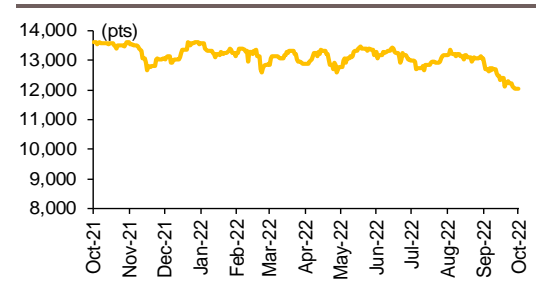
SETENERG Index



Food

Contract Info	Unit	SETFOOD	FOODZ22	FOODH23	FOODM23	FOODU23
Settlement Price	(pts)		12,642.00	12,616.00	12,589.00	12,563.00
%Change	(%)	0.09	0.10	0.10	0.10	0.10
Last Price	(pts)	12,654.20	-	-	-	-
Basis	(pts)		(12.20)	(38.20)	(65.20)	(91.20)
Open Interest	(cts)		-	-	-	-
Day to Settlement	(days)		43	134	225	316
Last Trading Day			29-Dec-22	30-Mar-23	29-Jun-23	28-Sep-23
Multiplier	(Bt/pt)		10	10	10	10

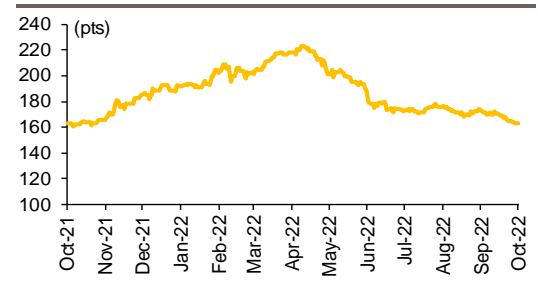
SETFOOD Index



ICT

Contract Info	Unit	SETICT	ICTZ22	ICTH23	ICTM23	ICTU23
Settlement Price	(pts)		163.00	161.90	160.80	159.70
%Change	(%)	0.16	0.18	0.19	0.19	0.19
Last Price	(pts)	163.50	-	-	-	-
Basis	(pts)		(0.50)	(1.60)	(2.70)	(3.80)
Open Interest	(cts)		-	-	-	-
Day to Settlement	(days)		43	134	225	316
Last Trading Day			29-Dec-22	30-Mar-23	29-Jun-23	28-Sep-23
Multiplier	(Bt/pt)		1,000	1,000	1,000	1,000

SETICT Index



ที่มา: SETSMART, Bloomberg, Krungsri Securities



Single Stock Futures

Underlying Single Stock Top Gainer

	Price (Bt)	Chg (Bt)	Chg (%)	Value (Btm)
BEC	10.40	0.30	2.97	52
SIRI	1.39	0.04	2.96	142
CPALL	62.50	1.50	2.46	3,009
INTUCH	73.75	1.25	1.72	443
TRUE	4.94	0.08	1.65	287
LH	9.35	0.15	1.63	588
HMPRO	14.80	0.20	1.37	352
AAV	3.04	0.04	1.33	107
PLANB	8.20	0.10	1.23	52
DTAC	44.25	0.50	1.14	293
S	1.86	0.02	1.09	350
MAJOR	19.00	0.20	1.06	29
CBG	96.50	1.00	1.05	420
AMATA	19.30	0.20	1.05	34
JAS	2.52	0.02	0.80	115
BGRIM	36.75	0.25	0.68	353
PSL	15.40	0.10	0.65	111
DELTA	638.00	4.00	0.63	1,016
TU	17.00	0.10	0.59	545
TASCO	17.20	0.10	0.58	26
STA	19.90	0.10	0.51	NA
GULF	50.75	0.25	0.50	612
ERW	4.54	0.02	0.44	41
GPSC	66.75	0.25	0.38	439
BBL	143.00	0.50	0.35	678
SCC	345.00	1.00	0.29	631
EA	94.75	0.25	0.26	875
TKN	10.20	0.00	0.00	103
CK	23.50	0.00	0.00	95
HANA	44.75	0.00	0.00	645

Underlying Single Stock Top Loser

	Price (Bt)	Chg (Bt)	Chg (%)	Value (Btm)
BH	213.00	(16.00)	(6.99)	2,668
BDMS	29.00	(1.25)	(4.13)	3,339
RS	16.40	(0.60)	(3.53)	79
SAWAD	41.75	(1.50)	(3.47)	696
MTC	35.50	(1.00)	(2.74)	640
STPI	4.46	(0.12)	(2.62)	17
KCE	47.75	(1.25)	(2.55)	642
SPRC	11.50	(0.30)	(2.54)	315
THANI	4.10	(0.10)	(2.38)	80
ESSO	12.40	(0.30)	(2.36)	333
BCP	31.25	(0.75)	(2.34)	101
PTTGC	46.50	(1.00)	(2.11)	513
PRM	6.95	(0.15)	(2.11)	56
BCH	19.80	(0.40)	(1.98)	464
TTCL	4.14	(0.08)	(1.90)	14
TTW	8.65	(0.15)	(1.70)	46
MEGA	46.00	(0.75)	(1.60)	89
COM7	31.25	(0.50)	(1.57)	196
EPG	9.85	(0.15)	(1.50)	84
PTT	33.00	(0.50)	(1.49)	2,373
BJC	33.50	(0.50)	(1.47)	84
GFPT	14.00	(0.20)	(1.41)	152
TOP	53.50	(0.75)	(1.38)	496
AEONTS	159.00	(2.00)	(1.24)	30
TTA	8.05	(0.10)	(1.23)	24
KBANK	143.50	(1.50)	(1.03)	1,567
TISCO	96.50	(1.00)	(1.03)	358
ORI	10.20	(0.10)	(0.97)	16
GUNKUL	5.15	(0.05)	(0.96)	66
QH	2.20	(0.02)	(0.90)	65

Most Active Block Trade by Value

	Avg. price (Bt)	OI (Contracts)	Volume (Contracts)	Value (Btm)
BHZ22	214.76	872	920	198
BDMSH23	29.15	7,043	4,300	125
PTTEPZ22	187.03	3,167	610	114
BHH23	216.13	665	510	110
EAZ22	94.69	26,009	1,155	109
CPALLZ22	61.96	4,195	1,760	109
MTCZ22	35.30	10,335	2,010	71
TUH23	17.11	9,386	3,900	67
EAH23	94.42	3,140	580	55
BHM23	216.26	265	240	52
BBLZ22	143.45	2,552	360	52
KBANKZ22	143.63	4,166	300	43
BGRIMH23	36.76	2,516	1,100	40
GULFH23	50.39	6,526	800	40
TRUEZ22	4.91	49,070	8,000	39
SAWADZ22	41.65	8,847	880	37
CPALLH23	61.84	1,838	590	36
TUM23	17.00	3,838	2,000	34
BCHZ22	19.77	4,240	1,700	34
PTTGCZ22	46.70	2,840	660	31
BLAM23	30.50	8,033	1,000	31
INTUCHH23	72.27	513	420	30
KCEH23	47.65	1,561	633	30
HANAZ22	44.45	5,713	620	28
KCEZ22	47.55	5,825	560	27
DTACM23	44.25	2,702	600	27
SAWADH23	41.74	2,237	630	26
BDMSZ22	29.13	2,958	900	26
ADVANCH23	186.51	2,611	140	26
PTTEPH23	185.94	1,198	140	26

Most Open Interest by Value

	Settle. price (Bt)	OI (Contracts)	Value (Btm)
EA	94.64	47,120.00	4,464.84
KTC	58.75	40,327.00	2,368.70
KBANK	143.70	10,826.00	1,553.30
ADVANC	187.45	8,019.00	1,498.71
RS	16.47	82,945.00	1,367.64
GUNKUL	5.16	252,842.00	1,302.87
BANPU	12.54	101,269.00	1,263.94
BBL	143.41	8,536.00	1,221.93
SCC	344.85	2,850.00	978.69
PTTEP	186.10	5,129.00	949.83
CBG	95.99	9,163.00	878.84
IVL	41.90	15,224.00	636.81
JAS	2.53	248,962.00	632.25
SAWAD	42.00	13,369.00	559.72
MTC	35.28	15,634.00	551.61
CPF	24.44	20,665.00	504.45
BJC	33.53	14,095.00	472.27
AOT	74.50	6,274.00	467.00
CPALL	62.62	7,296.00	457.09
SIRI	1.34	336,964.00	454.53
PTT	33.53	13,591.00	451.86
KCE	47.70	9,399.00	447.45
AP	9.84	45,344.00	447.18
SCB	107.97	9,984.00	443.62
BCH	19.91	22,129.00	439.99
DTAC	44.33	9,675.00	425.71
GPSC	66.70	6,267.00	417.44
GULF	51.00	22,047.00	411.21
TU	17.05	23,652.00	400.07
CENTEL	47.24	8,396.00	397.61

ที่มา: SETSMART, Krungsri Securities

Precious Metal Futures

Contract Information

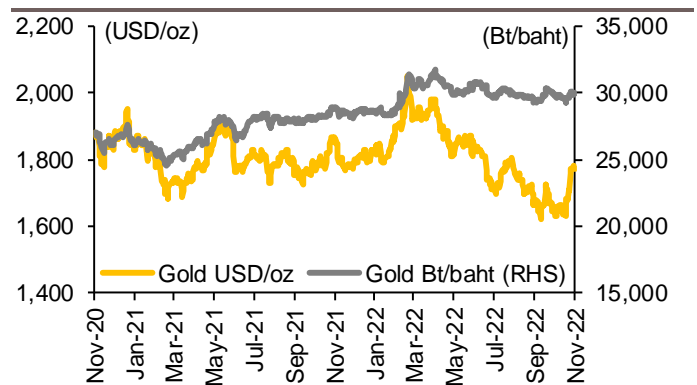
Contract info	Unit	Gold *	GF10Z22	GF10G23	GF10J23	GFZ22	GFG23	GFJ23
Settlement Price	(Bt/baht)		30,110.00	30,180.00	30,230.00	30,080.00	30,150.00	30,220.00
Change	(%)	(0.80)	(0.43)	(0.36)	(0.36)	(0.13)	(0.50)	(0.40)
Last Price	(Bt/baht)	30,068.87	30,110.00	30,170.00	30,220.00	30,080.00	30,150.00	30,190.00
Basis	(Bt/baht)		41.13	111.13	161.13	11.13	81.13	151.13
Open Interest	(cts)		6,912	4,324	1,483	289	201	100
Day to Settlement	(days)		43	(78)	162	43	(78)	162
Last Trading Day			29-Dec-22	30-Aug-22	27-Apr-23	29-Dec-22	30-Aug-22	27-Apr-23
Contract Size	(gold baht)		10	10	10	50	50	50

*คำนวณโดยใช้ข้อมูลอัตราแลกเปลี่ยนบาท/ดอลลาร์สหรัฐจาก Bloomberg

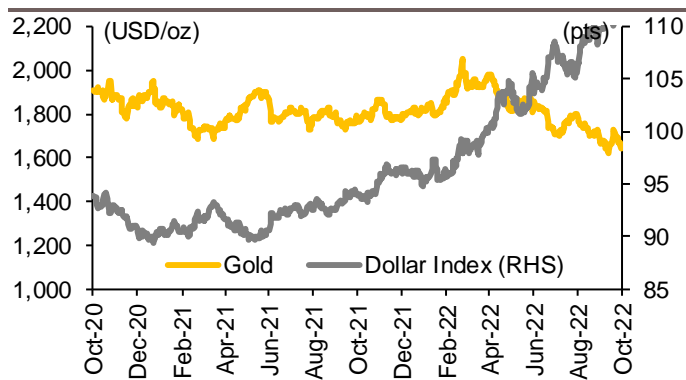
GOLD-D & Gold Online Futures

Contract info	Unit	Gold	GDZ22	GOZ22
Settlement Price	(USD/oz)		1,784.54	1,776.70
Change	(%)	(1.05)	0.09	(0.98)
Last Price	(USD/oz)	1,764.55	-	1,777.00
Basis	(USD/oz)		19.99	12.15
Open Interest	(cts)		-	20,619
Day to Settlement	(days)		43	43
Last Trading Day			29-Dec-22	29-Dec-22
Contract Size	(oz)		300.000	300

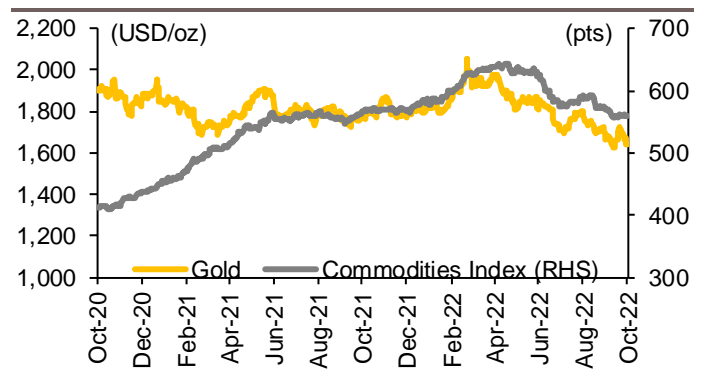
Gold USD/oz vs Gold Bt/baht



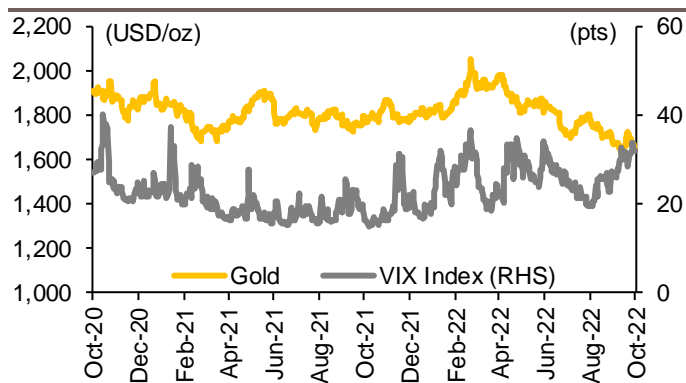
Gold vs Dollar Index



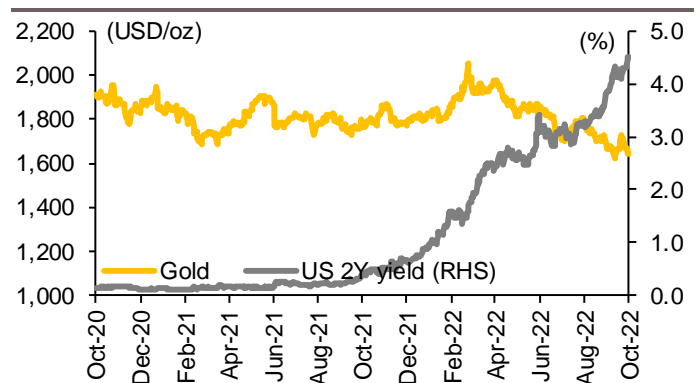
Gold vs Commodities Index



Gold vs VIX Index



Gold vs US 2Y Yield



ที่มา: SETSMART, Bloomberg, Krungsri Securities

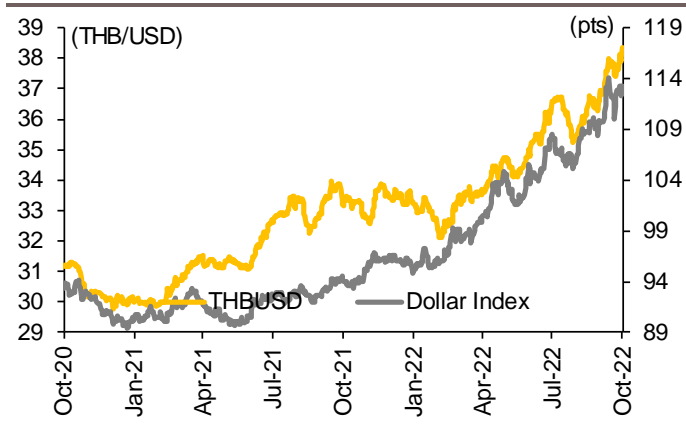
Foreign Exchange Futures

Contract Information

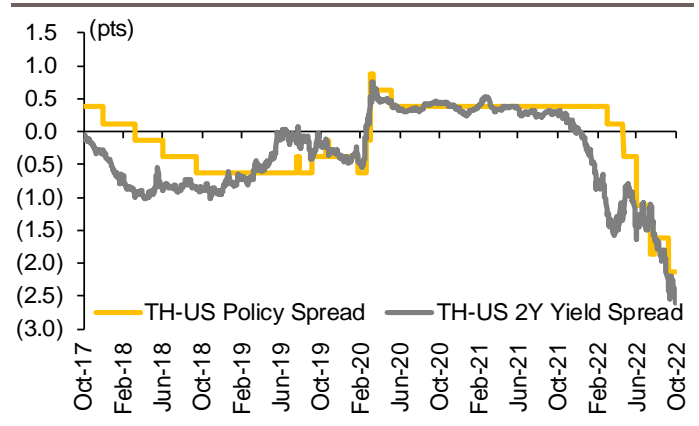
Contract info	Unit	THB/USD *	USDX22	USDZ22	USDF23	USDH23
Settlement Price	(Bt/USD)		35.85	35.76	35.64	35.43
Change	(%)	0.25	0.53	0.65	0.54	0.54
Last Price	(Bt/USD)	35.85	35.85	35.74	35.65	35.44
Basis	(Bt/USD)		0.00	(0.09)	(0.21)	(0.42)
Open Interest	(cts)		8,118	126,231	1,773	40,540
Day to Settlement	(days)		13	43	75	134
Last Trading Day			29-Nov-22	29-Dec-22	30-Jan-23	30-Mar-23
Contract Size	(USD)		1,000	1,000	1,000	1,000

*คำนวณโดยใช้ข้อมูลอัตราแลกเปลี่ยนบาท/ดอลลาร์สหรัฐจาก Bloomberg

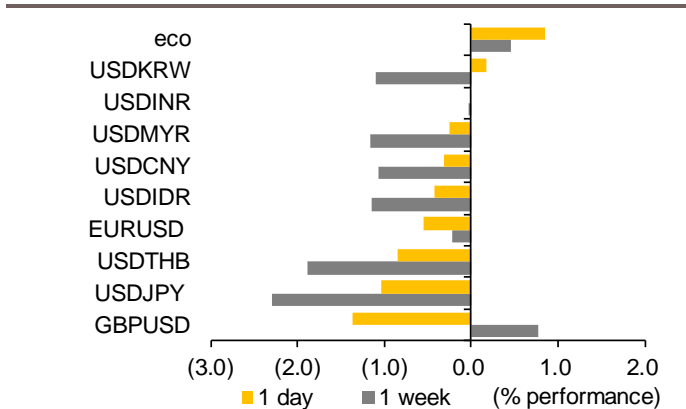
THBUSD vs Dollar Index



TH-US Policy Rate Spread and 2Y Yield Spread

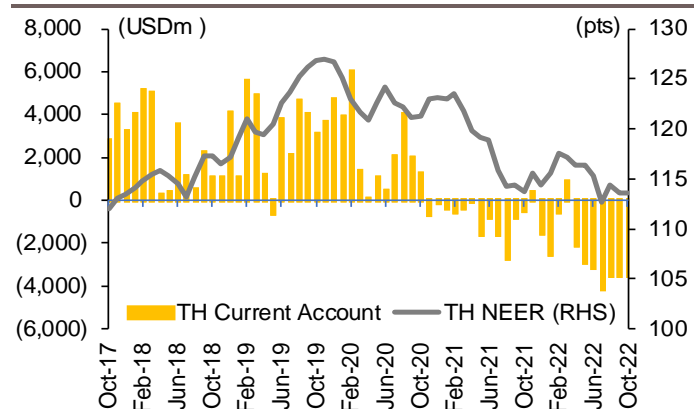


Currencies Performance



ที่มา: SETSMART, Bloomberg, Krungsri Securities

Nominal Effective Exchange Rate vs Current Account

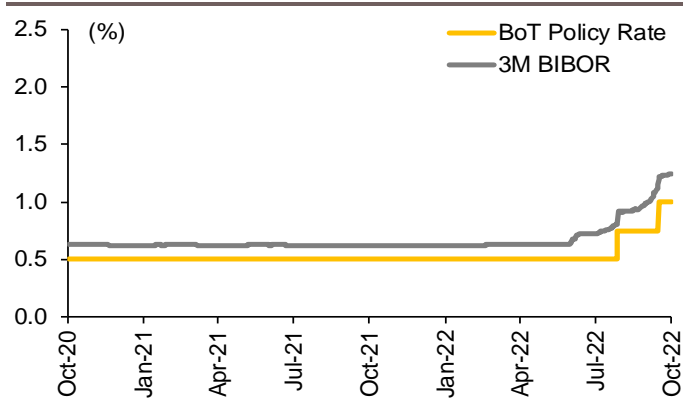


Interest Rate Futures

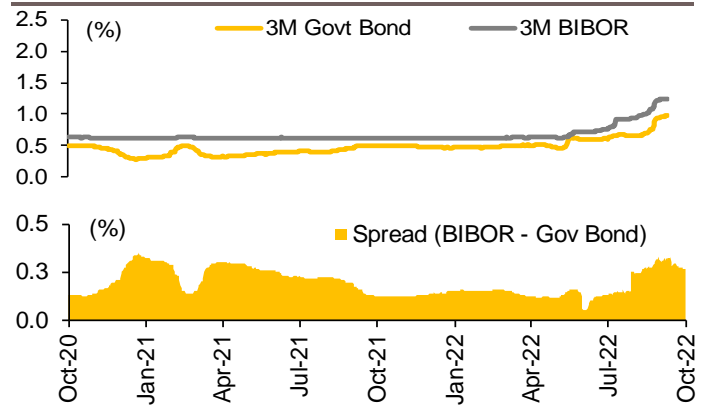
Contract Information

Contract info	Unit	BB3Z22	BB3H23	TGB5Z22	TGB5H23
Settlement Price	(pts)	98.55	98.25	112.30	111.82
Change	(%)	0.01	(0.01)	0.01	0.01
Last Price	(pts)	-	-	-	-
Open Interest	(cts)	-	-	-	-
Day to Settlement	(days)	35	119	35	119
Last Trading Day		21-Dec-22	15-Mar-23	21-Dec-22	15-Mar-23
Contract Size	(Btm)	10	10	1	1

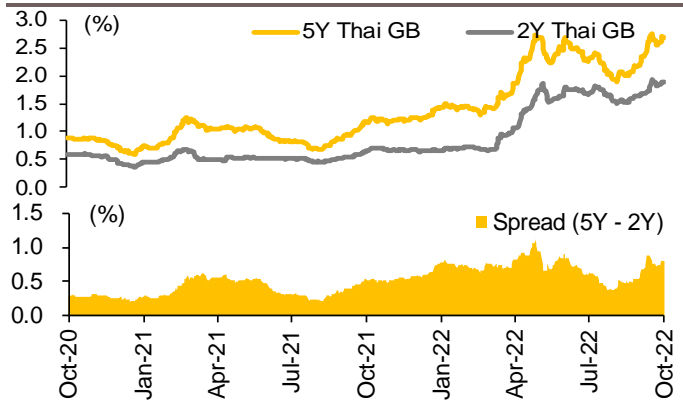
Reference BIBOR 3M vs MPC Policy Rate



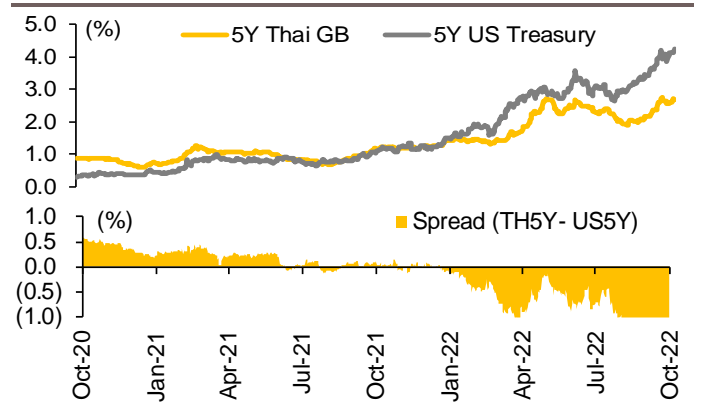
Reference BIBOR 3M vs TH Govt 3M Bond Yield



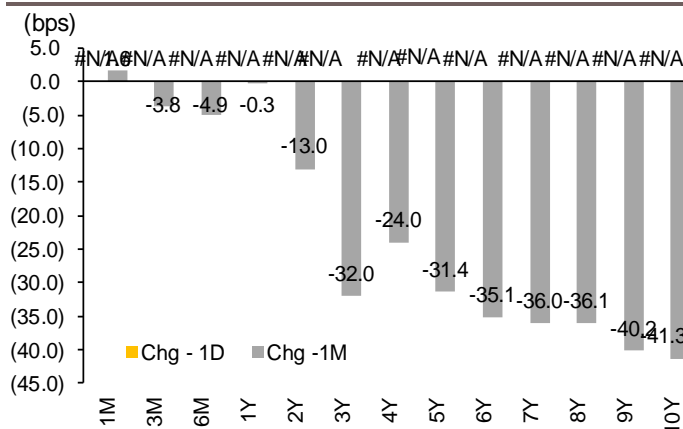
2Y vs 5Y TH Govt Bond Yield



TH Govt 5Y Bond Yield vs US Govt 5Y Bond Yield



TH Govt Bond Yield Movement by Time-to-maturity



ที่มา: SETSMART, Bloomberg, Krungsri Securities

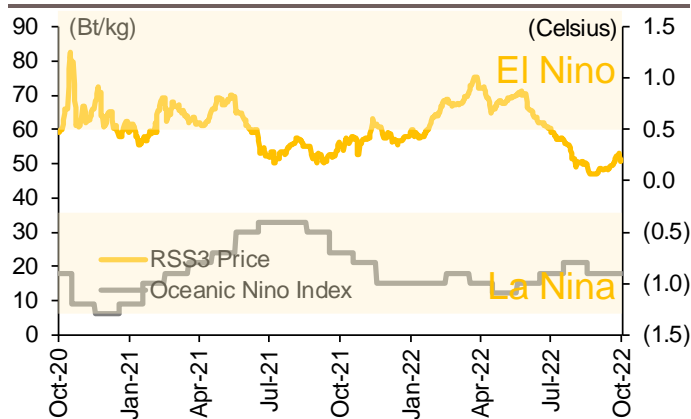
Agricultures Futures

Contract Information

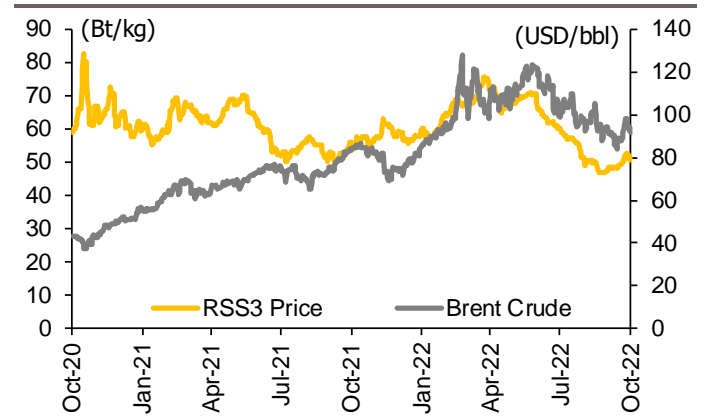
Contract info	Unit	RSS3X22	RSS3Z22	RSS3F23	RSS3G23	RSS3H23	RSS3J23	RSS3K23
Settlement Price	(Bt/kg)	53.35	53.00	53.25	53.30	54.05	54.85	55.75
Change	(%)	-	-	-	-	-	-	-
Last Price	(Bt/kg)	-	-	-	-	-	-	-
Open Interest	(cts)	-	-	-	-	-	-	-
Day to Settlement	(days)	13	43	75	103	134	162	195
Last Trading Day		29-Nov-22	29-Dec-22	30-Jan-23	27-Feb-23	30-Mar-23	27-Apr-23	30-May-23
Contract Size	(kg)	5,000	5,000	5,000	5,000	5,000	5,000	5,000

Contract info	Unit	RSS3DX22	RSS3DZ22	RSS3DF23	RSS3DG23	RSS3DH23	RSS3DJ23	RSS3DK23
Settlement Price	(Bt/kg)	53.35	53.00	53.25	53.30	54.05	54.85	55.75
Change	(%)	-	-	-	-	-	-	-
Last Price	(Bt/kg)	-	-	-	-	-	-	-
Open Interest	(cts)	-	-	-	-	-	-	-
Day to Settlement	(days)	13	43	75	103	134	162	195
Last Trading Day		29-Nov-22	29-Dec-22	30-Jan-23	27-Feb-23	30-Mar-23	27-Apr-23	30-May-23
Contract Size	(kg)	5,000	5,000	5,000	5,000	5,000	5,000	5,000

RSS3 Rubber Auction Price vs NOAA Nino Index



RSS3 Rubber Auction Price vs Brent Crude Price



ที่มา: SETSMART, Bloomberg, Krungsri Securities

CG Rating 2020 Companies with CG Rating



AAV	ADVANC	AF	AIRA	AKP	AKR	ALT	AMA	AMATA	AMATAV	ANAN	AOT	AP	ARIP
ARROW	ASP	BAFS	BANPU	BAY	BCP	BCPG	BDMS	BEC	BEM	BGRIM	BIZ	BKI	BLA
BOL	BPP	BRR	BTS	BWG	CENTEL	CFRESH	CHEWA	CHO	CIMBT	CK	CKP	CM	CNT
CNT	COMAN	COTTO	CPALL	CPF	CPI	CPN	CSS	DELTA	DEMCO	DRT	DTAC	DTC	DV8
EA	EASTW	ECF	ECL	EGCO	EPG	ETE	FNS	FPI	FPT	FSMART	GBX	GC	GCAP
GEL	GFPT	GGC	GPSC	GRAMMY	GUNKUL	HANA	HARN	HMPRO	ICC	ICHI	III	ILINK	INTUCH
IRPC	ML	JKN	JSP	JWD	K	KBANK	KCE	KKP	KSL	KTB	KTC	LANNA	LH
LHFG	LIT	LPN	MAKRO	MALEE	MBK	MBKET	MC	MCOT	METCO	MFEC	MINT	MONO	MOONG
MSC	MTC	NCH	NCL	NEP	NKI	NOBLE	NSI	NVD	NYT	OISHI	ORI	OTO	PAP
PCSGH	PDJ	PG	PHOL	PLANB	PLANET	PLAT	PORT	PPS	PR9	PREB	PRG	PRM	PSH
PSL	PTG	PTT	PTTEP	PTTGC	PYLON	Q-CON	QH	QTC	RATCH	RS	S	S & J	SAAM
SABINA	SAMART	SAMTEL	SAT	SC	SCB	SCC	SCCC	SCG	SCN	SDC	SEAFCO	SEA OIL	SE-ED
SELIC	SENA	SIRI	SIS	SITHAI	SMK	SMPC	SNC	SONIC	SORKON	SPALI	SPI	SPRC	SPVI
SSSC	SST	STA	SUSCO	SUTHA	SVI	SYMC	SYNTEC	TACC	TASCO	TCAP	TFMAMA	THANA	THANI
THCOM	THG	THIP	THRE	THREL	TIP	TIPCO	TISCO	TK	TKT	TMB	TMLL	TNDT	TNL
TOA	TOP	TPBI	TQM	TRC	TRUE	TSC	TSR	TSTE	TSTH	TTA	TTCL	TTW	TU
TVD	TVI	TVO	TWPC	U	UAC	UBIS	UV	VGI	VIH	WACOAL	WAVE	WHA	WHAUP
WICE	WINNER												



2S	ABM	ACE	ACG	ADB	AEC	AEONTS	AGE	AH	AHC	AIT	ALLA	AMANAH	AMARIN
APCO	APCS	APURE	AQUA	ASAP	ASEFA	ASIA	ASIAN	ASIMAR	ASK	ASN	ATP30	AUCT	AWC
AYUD	B	BA	BAM	BBL	BFIT	BGC	BJC	BJCHI	BROOK	BTW	CBG	CEN	CGH
CHARAN	CHAYO	CHG	CHOTI	CHOW	CI	CIG	CMC	COLOR	COM7	CPL	CRC	CRD	CSC
CSP	CWT	DCC	DCON	DDD	DOD	DOHOME	EASON	EE	ERW	ESTAR	FE	FLOYD	FN
FORTH	FSS	FTE	FVC	GENCO	GJS	GL	GLAND	GLOBAL	GLOCON	GPI	GULF	GYT	HPT
HTC	ICN	IFS	ILM	IMH	INET	INSURE	IRC	IRCP	IT	ITD	ITEL	J	JAS
JCK	JCKH	JMART	JMT	KBS	KCAR	KGI	KIAT	KOOL	KTIS	KWC	KWM	L&E	LALIN
LDC	LHK	LOXLEY	LPH	LRH	LST	M	MACO	MAJOR	MBAX	MEGA	META	MFC	MGT
MILL	MITSIB	MK	MODERN	MTI	MVP	NETBAY	NEX	NINE	NTV	NWR	OCC	OGC	OSP
PATO	PB	PDG	PDI	PICO	PIMO	PJW	PL	PM	PPP	PRIN	PRINC	PSTC	PT
QLT	RCL	RICHY	RML	RPC	RWI	S11	SALEE	SAMCO	SANKO	SAPPE	SAWAD	SCI	SCP
SE	SFP	SGF	SHR	SIAM	SINGER	SKE	SKR	SKY	SMT	SNP	SPA	SPC	SPC
SPCG	SR	SRICHA	SSC	SSF	STANLY	STI	STPI	SUC	SUN	SYNEX	T	TAE	TAKUNI
TBSP	TCC	TCMC	TEAM	TEAMG	TFG	TGH	TIGER	TITLE	TKN	TKS	TM	TMC	TMD
TMI	TMT	TNITY	TNP	TNR	TOG	TPA	TPAC	TPCORP	TPOLY	TPS	TRITN	TRT	TRU
TSE	TVT	TWP	UEC	UMI	UOBKH	UP	UPF	UPOIC	UT	UTP	UWC	VL	VNT
VPO	WIJK	WP	XO	YUASA	ZEN	ZIGA	ZMICO						



7UP	A	ABICO	AJ	ALL	ALUCON	AMC	APP	ARIN	AS	AU	B52	BC	BCH
BEAUTY	BGT	BH	BIG	BKD	BLAND	BM	BR	BROCK	BSBM	BSM	BTNC	CAZ	CCP
CGD	CITY	CMAN	CMO	CMR	CPT	CPW	CRANE	CSR	D	EKH	EP	ESSO	FMT
GIFT	GREEN	GSC	GTB	HTECH	HUMAN	IHL	INOX	INSET	IP	JTS	JUBILE	KASET	KCM
KKC	KUMWEL	KUN	KWG	KYE	LEE	MATCH	MATI	M-CHAI	MCS	MDX	MJD	MM	MORE
NC	NDR	NER	NFC	NNCL	NOVA	NPK	NUSA	OCEAN	PAF	PF	PK	PLE	PMTA
POST	PPM	PRAKIT	PRECHA	PRIME	PROUD	PTL	RBF	RCI	RJH	ROJNA	RP	RPH	RSP
SF	SFLEX	SGP	SISB	SKN	SLP	SMART	SOLAR	SPG	SQ	SSP	STARK	STC	SUPER
SVOA	TC	TCCC	THMUI	TNH	TOPP	TPCH	TIPIPP	TPLAS	TTI	TYCN	UKEM	UMS	VCOM
VRANDA	WIN	WORK	WPH										

Disclaimer

การเปิดเผยผลการสำรวจของสมาคมส่งเสริมสถาบันกรรมการบริษัทไทย (IOD) ในเรื่องการกำกับดูแลกิจการ (Corporate Governance) นี้ เป็นการดำเนินการตามนโยบายของสำนักงานคณะกรรมการกำกับหลักทรัพย์และตลาดหลักทรัพย์ โดยการสำรวจของ IOD เป็นการสำรวจและประเมินจากข้อมูลของบริษัทจดทะเบียนในตลาดหลักทรัพย์แห่งประเทศไทย และตลาดหลักทรัพย์ เอ็มเอไอ (MAI) ที่มีการเปิดเผยต่อสาธารณะ และเป็นข้อมูลที่ผู้ลงทุนทั่วไปสามารถเข้าถึงได้ ดังนั้น ผลสำรวจดังกล่าวจึงเป็นการนำเสนอในมุมมองของบุคคลภายนอก โดยไม่ได้เป็นการประเมินการปฏิบัติ และมีได้มีการใช้ข้อมูลภายในเพื่อการประเมิน ผลสำรวจดังกล่าวเป็นผลการสำรวจ ณ วันที่ปรากฏในรายงานการกำกับดูแลกิจการของบริษัทจดทะเบียนไทยเท่านั้น ดังนั้น ผลการสำรวจจึงอาจเปลี่ยนแปลงได้ภายหลังวันดังกล่าว หรือเมื่อข้อมูลที่เกี่ยวข้องมีการเปลี่ยนแปลง ทั้งนี้ บริษัทหลักทรัพย์ กรุงศรี จำกัด (มหาชน) มิได้ยืนยัน ตรวจสอบ หรือรับรองถึงความถูกต้องครบถ้วนของผลการสำรวจดังกล่าวแต่อย่างใด

Anti-corruption Progress Indicator 2020

Companies that have declared their intention to join CAC

7UP	ABICO	APURE	B52	BKD	BROCK	CI	ESTAR	EVER	FSMART	J	JKN	JMART	JMT
JSP	LDC	MAJOR	NCL	NOBLE	PK	PLE	SHANG	SKR	SPALI	SSP	SUPER	TGH	THAI
TQM	TTA	WIN	ZIGA										

Companies certified by CAC

2S	ADVANC	AF	AI	AIE	AIRA	AKP	AMA	AMANA	AMATA	AMATAV	AP	APCS	AQUA
ARROW	ASK	B	BAFS	BAM	BANPU	BAY	BBL	BCH	BCP	BCPG	BGC	BGRIM	BJCHI
BKI	BLA	BPP	BROOK	BRR	BSBM	BTS	BWG	CEN	CENEL	CFRESH	CGH	CHEWA	CHOTI
CHOW	CIG	CIMBT	CM	CMC	COM7	COTTO	CPALL	CPF	CPI	CPN	CSC	DCC	DELTA
DEMCO	DIMET	DRT	DTAC	DTC	EA	EASTW	ECL	EGCO	EP	EPG	ERW	ETE	FE
FNS	FPI	FPT	FSS	FTE	GBX	GC	GCAP	GEL	GFPT	GGC	GJS	GLOCON	GPI
GPSC	GSTEEL	GUNKUL	HANA	HARN	HEMP	HMPRO	HTC	ICC	ICI	IFS	ILINK	INET	INSURE
INTUCH	IRC	IRPC	ITEL	IVL	K	KASET	KBANK	KBS	KCAR	KCE	KGI	KKP	KSL
KTB	KTC	KWC	KWG	L&E	LANNA	LHFG	LHK	LPN	LRH	M	MAKRO	MALEE	MBAX
MBK	MBKET	MC	MCOT	META	MFC	MFEC	MINT	MONO	MOONG	MSC	MTC	MTI	NBC
NEP	NINE	NKI	NMG	NNCL	NOK	NSI	NWR	OCC	OCEAN	OGC	ORI	PAP	PATO
PB	PCSGH	PDG	PDI	PDJ	PE	PG	PHOL	PL	PLANB	PLANET	PLAT	PM	PPP
PPPM	PPS	PREB	PRG	PRINC	PRM	PSH	PSL	PSTC	PT	PTG	PTT	PTTEP	PTTGC
PYLON	Q-CON	QH	QLT	QTC	RATCH	RML	RWI	S & J	SAAM	SABINA	SAPPE	SAT	SC
SCB	SCC	SCCC	SCG	SCN	SEAOIL	SE-ED	SELIC	SENA	SGP	SINGER	SIRI	SIS	SITHAI
SMIT	SMK	SMPC	SNC	SNP	SORKON	SPACK	SPC	SPI	SPRC	SRICHA	SSF	SSSC	SST
STA	SUSCO	SVI	SYMC	SYNTEC	TAE	TAKUNI	TASCO	TBSP	TCAP	TCMC	TFG	TFI	TFMAMA
THANI	THCOM	THIP	THRE	THREL	TIP	TIPCO	TISCO	TKS	TKT	TMD	TMILL	TMT	TNITY
TNL	TNP	TNR	TOG	TOP	TOPP	TPA	TPCS	TPP	TRU	TRUE	TSC	TSTH	TTB
TTCL	TU	TVD	TVI	TVO	TWPC	U	UBIS	UEC	UKEM	UOBKH	UPF	UV	UWC
VGI	VIH	VNT	WACOAL	WHA	WHAUP	WICE	WIJK	XO	ZEN				

N/A

3K-BAT	A	A5	AAV	ABM	ACAP	ACC	ACE	ACG	ADB	ADD	AEC	AEONTS	AFC
AGE	AH	AHC	AIT	AJ	AJA	AKR	ALL	ALLA	ALT	ALUCON	AMARIN	AMC	ANAN
AOT	APCO	APEX	APP	AQ	ARIN	ARIP	AS	ASAP	ASEFA	ASIA	ASIAN	ASIMAR	ASN
ASP	ASW	ATP30	AU	AUCT	AWC	AYUD	BA	BC	BCT	BDMS	BEAUTY	BEC	BEM
BFIT	BGT	BH	BIG	BIZ	BJC	BLAND	BLISS	BM	BOL	BR	BSM	BTNC	BTW
BUI	CAZ	CBG	CCET	CCP	CGD	CHARAN	CHAYO	CHG	CHO	CITY	CK	CKP	CMAN
CMO	CMR	CNT	COLOR	COMAN	CPH	CPL	CHAP	CPT	CPW	CRANE	CRC	CRD	CSP
CSR	CSS	CTW	CWT	D	DCON	DDD	DHOUSE	DITTO	DMT	DOD	DOHOME	DTCI	DV8
EASON	ECF	EE	EFORL	EKH	EMC	ESSO	ETC	F&D	FANCY	FLOYD	FMT	FN	FORTH
FVC	GENCO	GIFT	GL	GLAND	GLOBAL	GRAMMY	GRAND	GREEN	GSC	GTB	GULF	GYT	HFT
HPT	HTECH	HUMAN	HYDRO	ICN	IFEC	IHL	IIG	III	ILM	IMH	IND	INGRS	INOX
INSET	IP	IRCP	IT	ITD	JAK	JAS	JCK	JCKH	JCT	JR	JTS	JUBILE	JUTHA
JWD	KAMART	KC	KCM	KDH	KEX	KIAT	KISS	KK	KKC	KOOL	KTIS	KUMWEL	KUN
KWM	KYE	LALIN	LEE	LEO	LH	LIT	LOXLEY	LPH	LST	MACO	MANRIN	MATCH	MATI
MAX	M-CHAI	MCS	MDX	MEGA	METCO	MGT	MICRO	MIDA	MILL	MITSIB	MJD	MK	ML
MODERN	MORE	MPIC	MUD	MVP	NC	NCAP	NCH	NDR	NER	NETBAY	NEW	NEWS	NEX
NFC	NOVA	NPK	NRF	NSL	NTV	NUSA	NVD	NYT	OHTL	OISHI	OR	OSP	OTO
PACE	PACO	PAE	PAF	PERM	PF	PICO	PIMO	PJW	PMTA	POLAR	POMPUI	PORT	POST
PPM	PR9	PRAKIT	PRAPAT	PRECHA	PRIME	PRIN	PRO	PROEN	PROS	PROUD	PTL	RAM	RBF
RCI	RCL	RICHY	RJH	ROCK	ROH	ROJNA	RP	RPC	RPH	RS	RSP	RT	S
S11	SA	SABUY	SAFARI	SAK	SALEE	SAM	SAMART	SAMCO	SAMTEL	SANKO	SAUCE	SAWAD	SAWANG
SCGP	SCI	SCM	SCP	SDC	SE	SEAFCO	SF	SFLEX	SFT	SFP	SFT	SHR	SIAM
SICT	SIMAT	SISB	SK	SKE	SKN	SKY	SLM	SLP	SMART	SMD	SMT	SO	SOLAR
SONIC	SPA	SPCG	SPG	SPVI	SQ	SR	SSC	STANLY	STAR	STARK	STC	STEC	STGT
STHAI	STI	STPI	SUC	SUN	SUTHA	SVH	SVOA	SWC	SYNEX	T	TACC	TAPAC	TC
TCC	TCCC	TCJ	TCOAT	TEAM	TEAMG	TGPRO	TH	THANA	THE	THG	THL	THMUI	TIDLOR
TIGER	TITLE	TK	TKN	TM	TMC	TMI	TMW	TNDT	TNH	TNPC	TOA	TPAC	TPBI
TPCH	TIPL	TIPIP	TPLAS	TPOLY	TPS	TQR	TR	TRC	TRITN	TRT	TRUBB	TSE	TSF
TSI	TSR	TSTE	TTI	TTT	TTW	TQT	TWP	TWZ	TYCN	UAC	UMI	UMS	UNIQ
UP	UPA	UPOIC	UREKA	UT	UTP	UVAN	VARO	VCOM	VI	VIBHA	VL	VNG	VPO
VRANDA	W	WAVE	WGE	WINMED	WINNER	WORK	WORLD	WP	WPH	WR	XPG	YCI	YGG
YUASA													

Disclaimer

การเปิดเผยผลการประเมินดัชนีชี้วัดความคืบหน้าการป้องกันกรณีการมีส่วนเกี่ยวข้องกับการทุจริตคอร์รัปชัน (Anti-Corruption Progress Indicators) ของบริษัทจดทะเบียนในตลาดหลักทรัพย์แห่งประเทศไทยซึ่งจัดทำโดยสถาบันไทยพัฒน์ เป็นการดำเนินการตามนโยบายและตามแผนพัฒนาความยั่งยืนสำหรับบริษัทจดทะเบียนของสำนักงานคณะกรรมการกำกับหลักทรัพย์และตลาดหลักทรัพย์ โดยผลการประเมินดังกล่าวของสถาบันไทยพัฒน์ อาศัยข้อมูลที่ได้รับจากบริษัทจดทะเบียนตามที่บริษัทจดทะเบียนได้ระบุในแบบแสดงข้อมูลเพื่อการประเมิน Anti-Corruption ซึ่งได้อ้างอิงข้อมูลมาจากแบบแสดงรายการข้อมูลประจำปี (แบบ 56-1) รายงานประจำปี (แบบ 56-2) หรือในเอกสารและหรือรายงานอื่นที่เกี่ยวข้องของบริษัทจดทะเบียนนั้น แล้วแต่กรณี ดังนั้น ผลการประเมินดังกล่าวจึงเป็นการนำเสนอในมุมมองของสถาบันไทยพัฒน์ซึ่งเป็นบุคคลภายนอก โดยมีได้เป็นการประเมินการปฏิบัติของบริษัทจดทะเบียนในตลาดหลักทรัพย์แห่งประเทศไทย และมีได้ใช้ข้อมูลภายในเพื่อการประเมิน เนื่องจากผลการประเมินดังกล่าวเป็นเพียงผลการประเมิน ณ วันที่ปรากฏในผลการประเมินเท่านั้น ดังนั้น ผลการประเมินจึงอาจเปลี่ยนแปลงได้ภายหลังวันดังกล่าว หรือเมื่อข้อมูลที่เกี่ยวข้องมีการเปลี่ยนแปลง ทั้งนี้ บริษัทหลักทรัพย์ กรุงศรี จำกัด (มหาชน) มิได้ยืนยัน ตรวจสอบ หรือรับรองความถูกต้องครบถ้วนของผลการประเมินดังกล่าวแต่อย่างใด

Reference

การเปิดเผยข้อมูลบริษัทที่เข้าร่วมโครงการแนวร่วมปฏิบัติของภาคเอกชนไทยในการต่อต้านทุจริต (Thai CAC) ของสมาคมส่งเสริมสถาบันกรรมการบริษัทไทย (ข้อมูล ณ วันที่ 30 มกราคม 2564) มี 2 กลุ่ม คือ

- ได้ประกาศเจตนารมณ์เข้าร่วม CAC
- ได้รับการรับรอง CAC

Research Group

Investment Strategy

อิสระ อรดีดลเชษฐ

Head of Research Group, Macro-strategy
+662 659 7000 ext. 5001
Isara.Ordeedolchest@krungsrisecurities.com

ชัยยศ จีวางกูร

Technical Strategy
+662 659 7000 ext. 5006
Chaiyot.Jiwangkul@krungsrisecurities.com

อาทิตย์ จันทร์สว่าง

Retail Investment Strategy
+662 659 7000 ext. 5005
Artit.Jansawang@krungsrisecurities.com

นลินี ประมาณ

Assistant Strategist
+662 659 7000 ext. 5011
Nalinee.Praman@krungsrisecurities.com

Fundamental Research

นภภัทร จันทรเสรีกุล

Energy, Petrochemical and Utilities (Power)
+662 659 7000 ext. 5000
Naphat.Chantaraserukul@krungsrisecurities.com

ปฎิภาค นวาวรัตน์

ICT, Media and Transportation (Land)
+662 659 7000 ext. 5003
Phatipak.Navawatana@krungsrisecurities.com

รัฐศักดิ์ พิริยะอนนท์

Property and Bank
+662 659 7000 ext. 5016
Ratasak.Piriyanont@krungsrisecurities.com

สิริการย์ กฤษณิพัทธ์

Healthcare, IE, Property Fund/REITs and Utilities (Water)
+662 659 7000 ext. 5018
Sirikarn.Krisnipat@krungsrisecurities.com

อดิศักดิ์ พรหมบุญ

Agribusiness, Food and Construction Services
+662 659 7000 ext. 5013
Adisak.Prombun@krungsrisecurities.com

พีรวัสส์ คุปติเลิศพงษ์

Assistant analyst
+662 659 7000 ext. 5008
Peerawat.Kupatilertpong@krungsrisecurities.com

Research Support

ยุภาวณี เล้าตระกูลชัย

Database
+662 659 7000 ext. 5002
Yuphawanee.Laotrakunchai@krungsrisecurities.com

ธนิชพร ทิพย์กาญจนกุล

Database
+662 659 7000 ext. 5015
Thanatchaporn.Tipkarnjanakoon@krungsrisecurities.com

Krungsri Securities

01 สำนักงานใหญ่

898 อาคารเพลินจิตทาวเวอร์ ชั้น 3
ถนนเพลินจิต แขวงลุมพินี เขตปทุมวัน กรุงเทพฯ 10330
โทร. +662 659 7000 โทรสาร. +662 658 5699

03 เซ็นทรัลบางนา

589/151 อาคารเซ็นทรัลซิตีทาวเวอร์ ชั้น 27 ถนนเทพ
รัตน แขวงบางนาเหนือ เขตบางนา กรุงเทพฯ 10260
โทร. +662 763 2000 โทรสาร. +662 399 1448

05 สุพรรณบุรี

249/171-172 หมู่ 5 ถนนเนรแก้ว ตำบลท่าระหัด อำเภอ
เมืองสุพรรณบุรี จังหวัดสุพรรณบุรี 72000
โทร. +663 596 7981 โทรสาร. +663 552 2449

07 นครปฐม

67/1 ถนนราชดำเนิน ตำบลพระปฐมเจดีย์ อำเภอเมือง
นครปฐม จังหวัดนครปฐม 73000
โทร. +663 427 5500-7 โทรสาร. +663 421 8989

09 พิษณุโลก

275/1 อาคารธนาคารกรุงศรีอยุธยา จำกัด(มหาชน)
สาขาพิษณุโลก ถนนพิชัยสงคราม ตำบลในเมือง อำเภอ
เมืองพิษณุโลก จังหวัดพิษณุโลก 65000
โทร. +665 530 3360 โทรสาร. +665 530 2580

11 หาดใหญ่

90-92-94 อาคารธนาคารกรุงศรีอยุธยา จำกัด (มหาชน)
สาขาหาดใหญ่ ถนนนิพัทธ์อุทิศ 1 ตำบลหาดใหญ่ อำเภอ
หาดใหญ่ จังหวัดสงขลา 90110
โทร. +667 422 1229 โทรสาร. +667 422 1411

02 เอ็มโพเรียม

622 เอ็มโพเรียมทาวเวอร์ ชั้น 10 ถนนสุขุมวิท 24
แขวงคลองตัน เขตคลองเตย กรุงเทพฯ 10110
โทร. +662 695 4539-40 โทรสาร. +662 695 4599

04 พระราม 2

356, 358, 360 ชั้น 4 ถนนพระราม 2 แขวงสามตำ
เขตบางขุนเทียน กรุงเทพฯ 10150
โทร. +662 013 7145 โทรสาร. +662 895 9557

06 ชลบุรี

64/17 ถนนสุขุมวิท ตำบลบางปลาสร้อย
อำเภอเมืองชลบุรี จังหวัดชลบุรี 20000
โทร. +663 312 6 580 โทรสาร. +663 312 6588

08 เชียงใหม่

70 อาคารธนาคารกรุงศรีอยุธยา จำกัด(มหาชน)
สาขาประตูช้างเผือก ถนนช้างเผือก ตำบลศรีภูมิ
อำเภอเมืองเชียงใหม่ จังหวัดเชียงใหม่ 50200
โทร. +665 321 9234 โทรสาร. +665 321 9247

10 ขอนแก่น

114 อาคารธนาคารกรุงศรีอยุธยา จำกัด(มหาชน) สาขา
ขอนแก่น ถนนศรีจันทร์ ตำบลในเมือง อำเภอเมืองขอนแก่น
จังหวัดขอนแก่น 40000
โทร. +664 322 6120 โทรสาร. +664 322 6180

คำแนะนำการลงทุน

ซื้อ: หุ้นที่คาดหวังอัตราผลตอบแทนรวมจากการลงทุนเกินกว่า 10% ภายในระยะเวลา 1 ปีข้างหน้า

ถือ: หุ้นที่คาดหวังอัตราผลตอบแทนรวมจากการลงทุนระหว่าง -10% ถึง 10% ภายในระยะเวลา 1 ปีข้างหน้า

ขาย: หุ้นที่คาดหวังอัตราผลตอบแทนรวมจากการลงทุนน้อยกว่า -10% ภายในระยะเวลา 1 ปีข้างหน้า